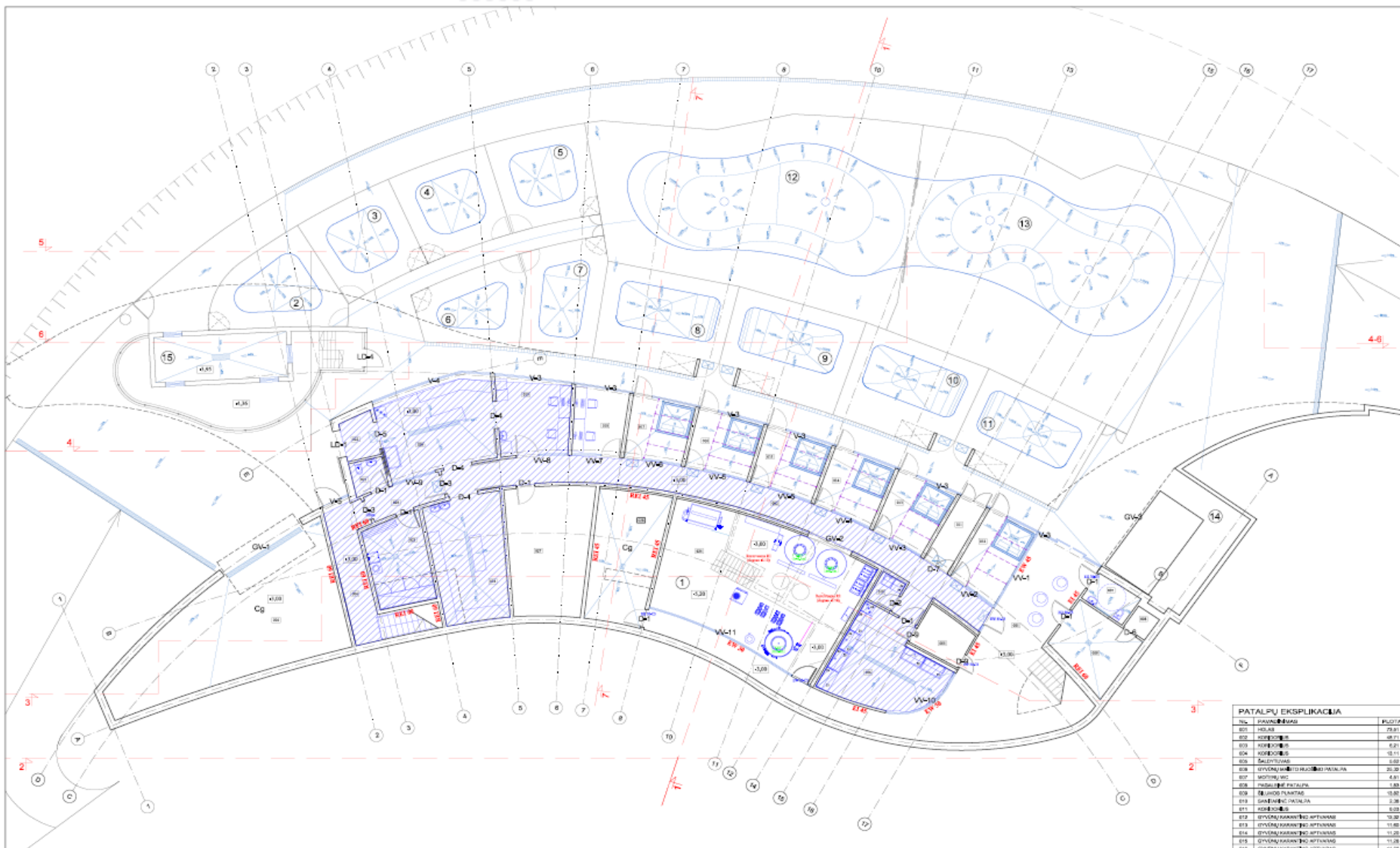




**Baltijos jūros gyvūnų  
reabilitacijos centro  
planuojama išvaizda ir patalpos**

# Būsimo centro planas (I)



**PATALPŲ EKSPLIKACIJA**

NO.	PATAPOVIMAS	PLOTAS
001	ĮVADAS	79.81
002	KORIDORIS	48.71
003	KORIDORIS	5.21
004	KORIDORIS	12.11
005	SAULELYDAS	0.03
006	GYVENAMŲJŲ MOKYTOJŲ MOKYKLAI	20.20
007	SAULELYDIS	4.81
008	INŠALINĖ PATALPA	1.83
009	ĮVADAS PLAKATAS	16.82
010	SAULELYDIS MOKYKLAI	2.28
011	KORIDORIS	0.03
012	GYVENAMŲJŲ MOKYTOJŲ MOKYKLAI	33.20
013	GYVENAMŲJŲ MOKYTOJŲ MOKYKLAI	11.80
014	GYVENAMŲJŲ MOKYTOJŲ MOKYKLAI	11.20
015	GYVENAMŲJŲ MOKYTOJŲ MOKYKLAI	11.08

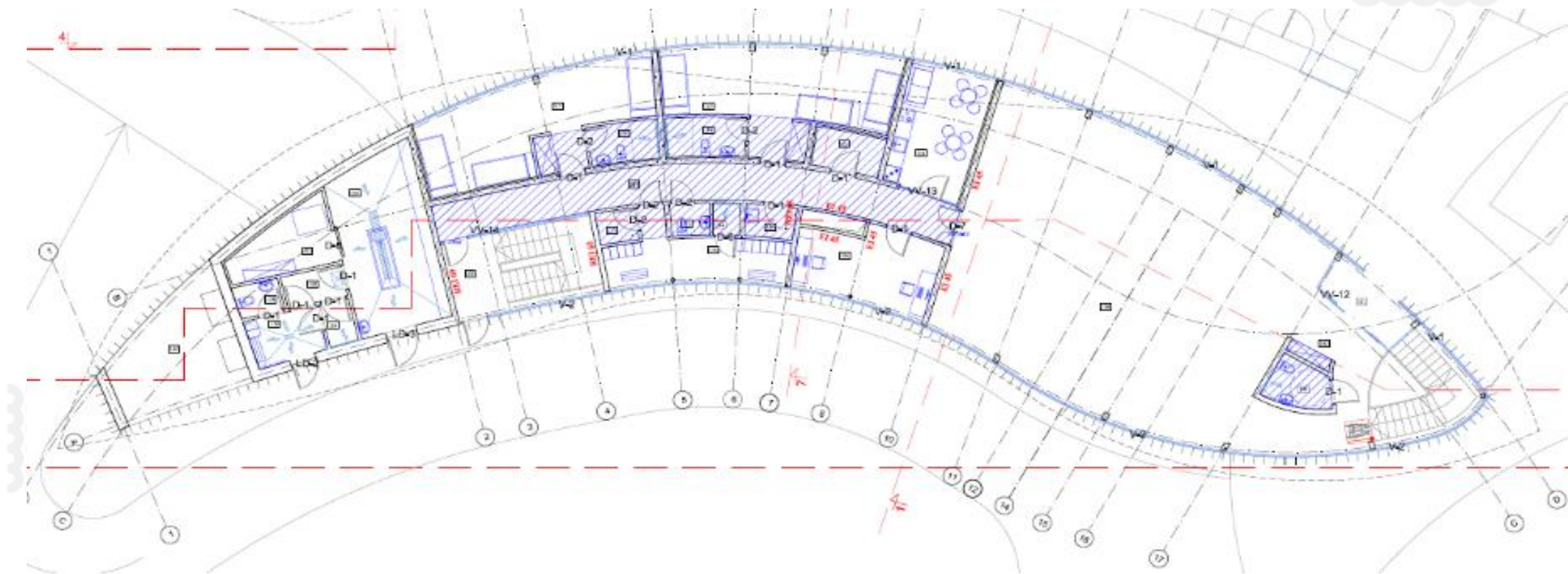
## Lauko statiniai:

- 6 karantino aptvarai (I etapas);
- 4 ruonių svorio priaugimo baseinai (II etapas);
- 2 ruonių adaptacijos baseinai (III etapas);
- 6 baseinai paukščiams;
- Paukščių stebėjimo baseinas;

## Patalpos:

- Gyvūnų maisto ruošimo patalpa;
- Veterinarinis kabinetas;
- Gyvūnų priimamasis;
- Gyvūnų operacinė;

# Būsimo centro planas (II)



- Klinikinių tyrimų patalpa;
- Gyvūnų skrodimo patalpa;
- Šaldytuvas;
- Darbuotojų persirengimo patalpa, dušai;
- Kitos pagalbinės patalpos.

2021

